

MEETRAPPORT

Jadedrift 13 te Nieuwegein

Meetcertificaat type A; op locatie ingemeten

Conform de branchebrede meetinstructie op basis van NEN 2580 Normering



Inhoud

Toelichting op het meetrapport	2
Verantwoording meetrapport NEN 2580	2
Meetwijzen en Definities.....	3
Plattegronden.....	4

Toelichting op het meetrapport

Keuringshuis heeft een meetrapport opgesteld waarin de netto gebruiksoppervlakten en bruto-inhoud zijn aangegeven. Het meetrapport is opgesteld conform de meetinstructies van de Branchebrede Meetinstructies met als basis de NEN 2580:2007 (nl), Oppervlakten en inhouden van gebouwen – Termen, definities en bepalingmethoden, inclusief correctieblad C1:2008 (nl).

Het meetrapport heeft betrekking op het gebouw aan de Jadedrift 13 te Nieuwegein.

Verantwoording meetrapport NEN 2580

- De meting heeft plaatsgevonden op 27 januari 2026, waarbij de maatvoering van alle ruimten zijn nagemeten, genoteerd en gecontroleerd op gebruiksfunctie.
- Indien de woningscheidende muur wordt gedeeld met een naastgelegen binnenruimte is voor de brutovloeroppervlakte-lijn het hart van de muur aangehouden.
- Indien van toepassing is er op de verdieping rekening gehouden met een beperkte stahoogte < 1,50 meter, veroorzaakt door een schuine daklijn.

Rekening houdend met de in dit rapport genoemde uitgangspunten en aannames zijn de volgende vloeroppervlakten vastgesteld:

Gebruiksoppervlakte(n) - Wonen	88,4	m2
Gebruiksoppervlakte(n) - Overig in pandige ruimte	21,7	m2
Gebruiksoppervlakte(n) - Gebouw gebonden buitenruimte	0,0	m2
Gebruiksoppervlakte(n) - Externe (berg)ruimte(n)	5,7	m2
Bruto inhoud woning	380,66	m3

Rapport opgemaakt door Keuringshuis naar beste kennis en wetenschap, geheel te goeder trouw.

Amersfoort, 28 januari 2026

Meetwijzen en Definities

Bij het bepalen van de vloeroppervlakte is uitgegaan van de norm zoals vermeld in de NEN 2580:2007 en het wijzigingsblad C1:2008. Hieronder volgt een beknopte uitleg van bovengenoemde norm, mits sprake is van relevantie tot dit rapport. Voor de complete tekst wordt geadviseerd om de norm te raadplegen.

Brutovloeroppervlakte (BVO)

De brutovloeroppervlakte van een ruimte of van een groep van ruimten is de oppervlakte gemeten op vloerniveau langs de buitenomtrek van de opgaande scheidingsconstructies, die de desbetreffende ruimte of groep van ruimte omhullen.

- Bij bepaling van de BVO wordt niet meegerekend een schalmgat of een vide met een oppervlakte die groter dan of gelijk is aan 4,0 m²;
- Indien binnenruimte aan een nadere binnenruimte grenst, moet worden gemeten tot het hart van de desbetreffende scheidingsconstructie;
- Indien een gebouwgebonden buitenruimte aan een binnenruimte grenst, moet het grondvlak van de scheidingsconstructie volledig worden toegerekend aan het BVO van de binnenruimte.

Gebruiksoppervlakte (GO)

De gebruiksoppervlakte van een ruimte of van een groep van ruimten is de oppervlakte gemeten op vloerniveau tussen de opgaande scheidingsconstructie die de desbetreffende ruimte of groep van ruimten omhullen.

Bij bepaling van de gebruiksoppervlakte wordt niet meegerekend:

- Een vide indien de oppervlakte daarvan groter is dan of gelijk is aan 4,0 m²;
- Constructieve delen zoals dragende binnen- en buitenmuren, (leiding)schachten en vrijstaande constructies zoals kolommen, indien de horizontale doorsnede daarvan groter is dan of gelijk is aan 0,50 m²;
- Ruimten met beperkte stahoogte; dit is de oppervlakte van vloeren, waarboven de nettohoogte kleiner is dan 1,50 meter, met uitzondering van vloeren onder trappen.

De gebruiksoppervlakte dient te worden onderverdeeld naar gebruiksfunctie, zoals:

- Ruimten met een specifieke woonfunctie;
- Ruimten met een specifieke berg- en stallingsfunctie die in exclusief gebruik zijn;
- Overige ruimten zoals gemeenschappelijke ruimten, fietskelder e.d.

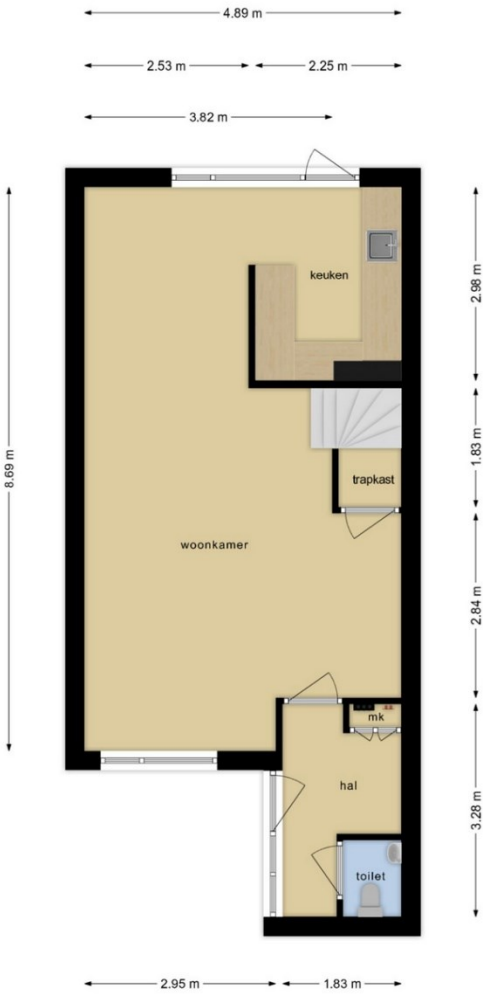
Buitenruimten

De NEN 2580 kent diverse definities voor buitenruimten. Vanuit een praktisch oogpunt is in dit meetrapport de oppervlakte van buitenruimten zoals balkons en patio's vastgesteld op basis van de netto-oppervlakte. Indien in dit rapport een oppervlakte van een tuin wordt genoemd, is deze uitsluitend indicatief. Voor het exact vaststellen van de oppervlakte van het perceel dient het kadaster of een landmeter te worden raadgepleegd.

Disclaimer

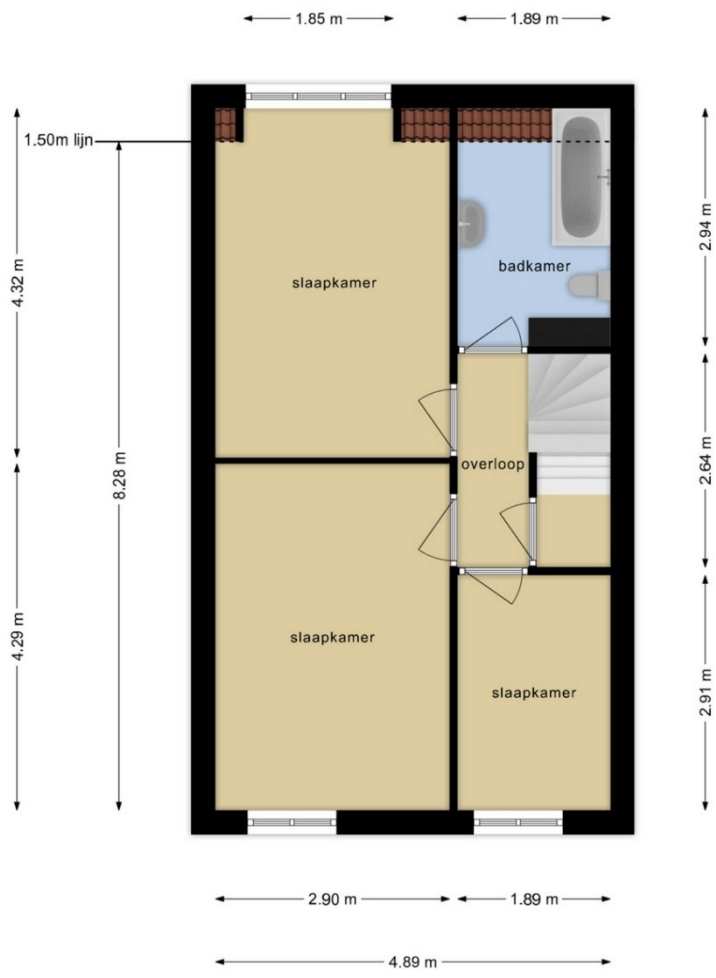
De oppervlakte en inhoudsberekening zijn indicatief. Hier kunnen geen rechten aan worden ontleend.

Plattegronden



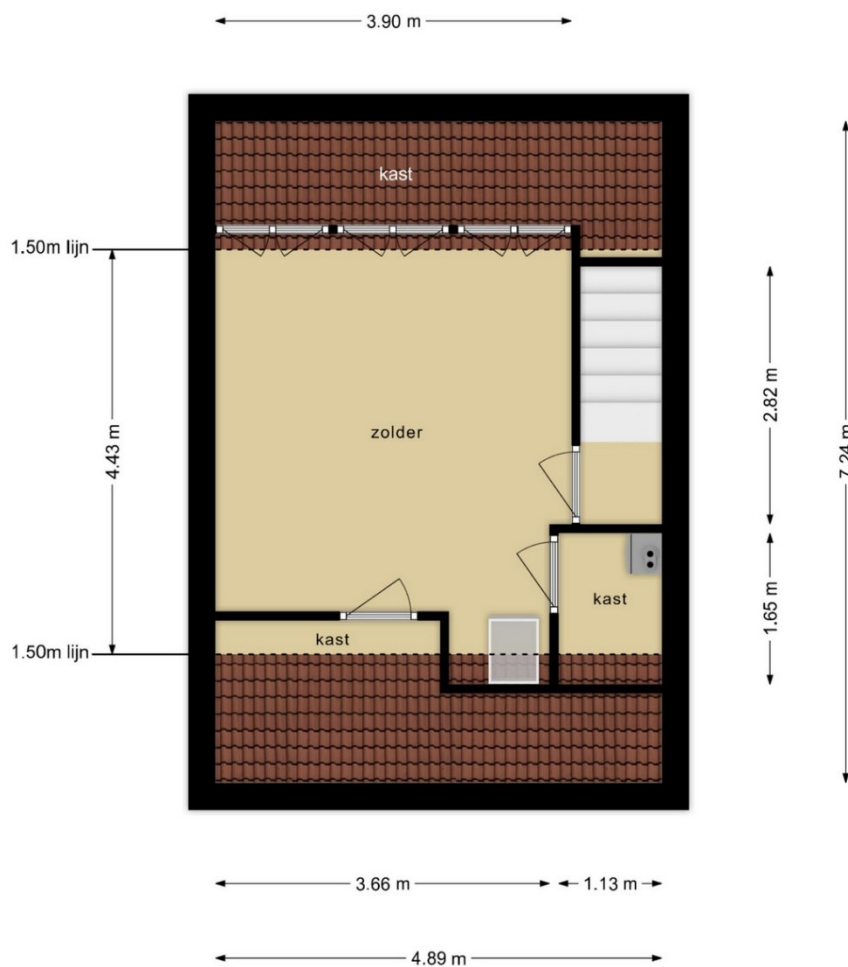
Plattegrond Begane grond

De plattegronden zijn ter indicatie. Aan de plattegronden kunnen geen rechten worden ontleend.



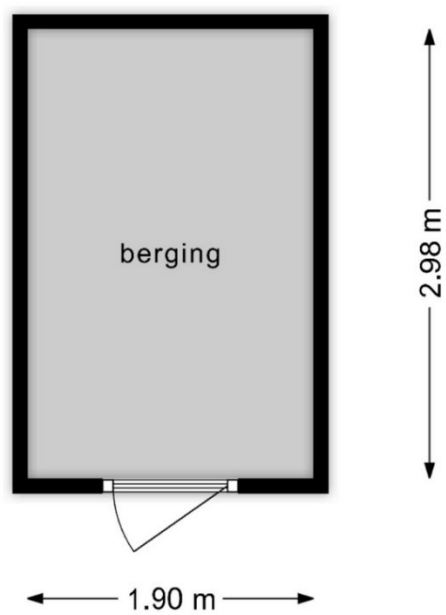
Plattegrond Eerste verdieping

De plattegronden zijn ter indicatie. Aan de plattegronden kunnen geen rechten worden ontleend.



Plattegrond Tweede verdieping

De plattegronden zijn ter indicatie. Aan de plattegronden kunnen geen rechten worden ontleend.



Plattegrond Berging

De plattegronden zijn ter indicatie. Aan de plattegronden kunnen geen rechten worden ontleend.

Adres :	Jadedrift 13 3436 BK Nieuwegein	Meetbedrijf :	Keuringshuis Spoetnik 60 3824 MG Amersfoort
Object :	Woning	Meetcertificaat :	Type A: op locatie ingemeten
Type :	Tussenwoning	Versie :	1
Projectnummer :	402771		

Opmerkingen
Disclaimer

Al onze metingen zijn verricht op basis van de Meetinstructie Gebruiksoppervlakte Woningen voor gebruiksoppervlakte woningen en bruto inhoud woningen. Door interpretatieverschillen, afrondingen en beperkingen bij het uitvoeren van metingen, worden verschillen niet uitgesloten. Op dit meetrapport zijn de algemene voorwaarden van Keuringshuis van toepassing.

	TVO	OBS	AP	GO	OIR	GOW	GGB	EB	BI
	totale vloeroppervlak	oppervlak met beperkte stahoogte <1,50m	aftrekposten vides, trappgaten >4,0m2, schachten >0,5 m2	gebruiksoppervlak	gebruiksoppervlak overige inpandige ruimte	gebruiksoppervlak wonen	gebo uw gebonden buitenruimte	externe bergruimte	woning bruto inhoud circa
Bouwlaag 1	47.2			47.2		47.2		5.7	173.77
Bouwlaag 2	42.5	1.3		41.2		41.2			127.14
Bouwlaag 3	35.4	13.7		21.7	21.7				79.75
Totalen	125.1 m2	15 m2	0 m2	110.1 m2	21.7 m2	88.4 m2	0 m2	5.7 m2	380.66 m3